



Polop Hills *Nature*
RESIDENCIAL

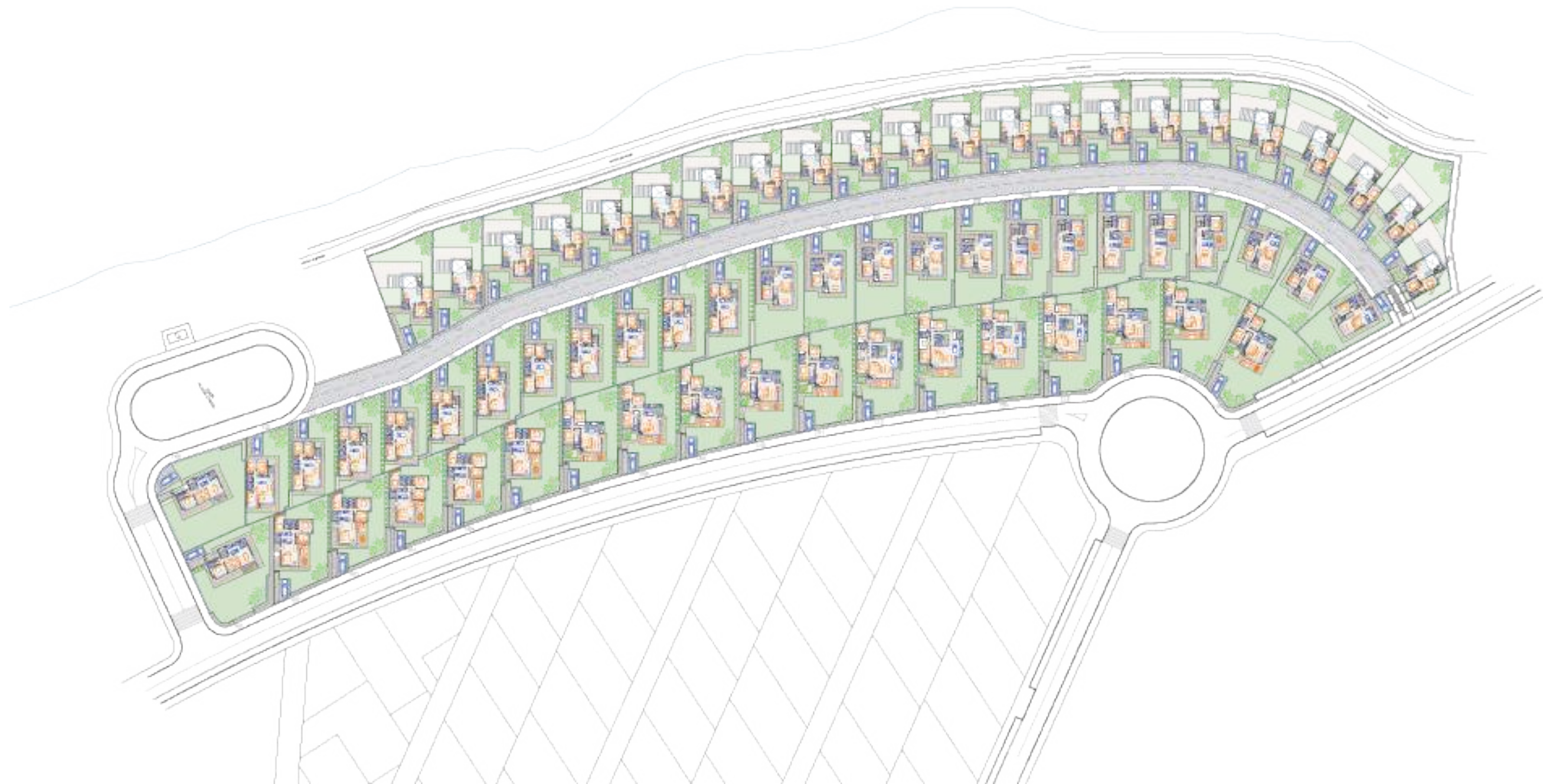
 **alibuilding**
Construimos tu Hogar

- Viviendas Residencial Polop Hills Nature

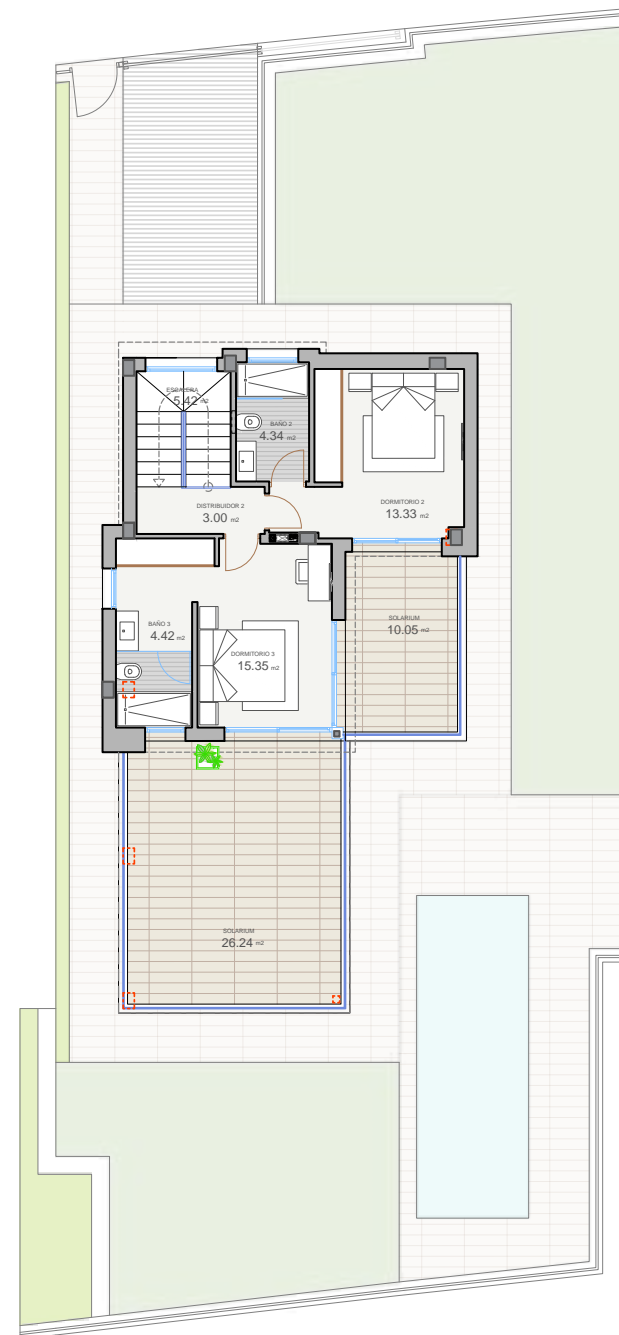
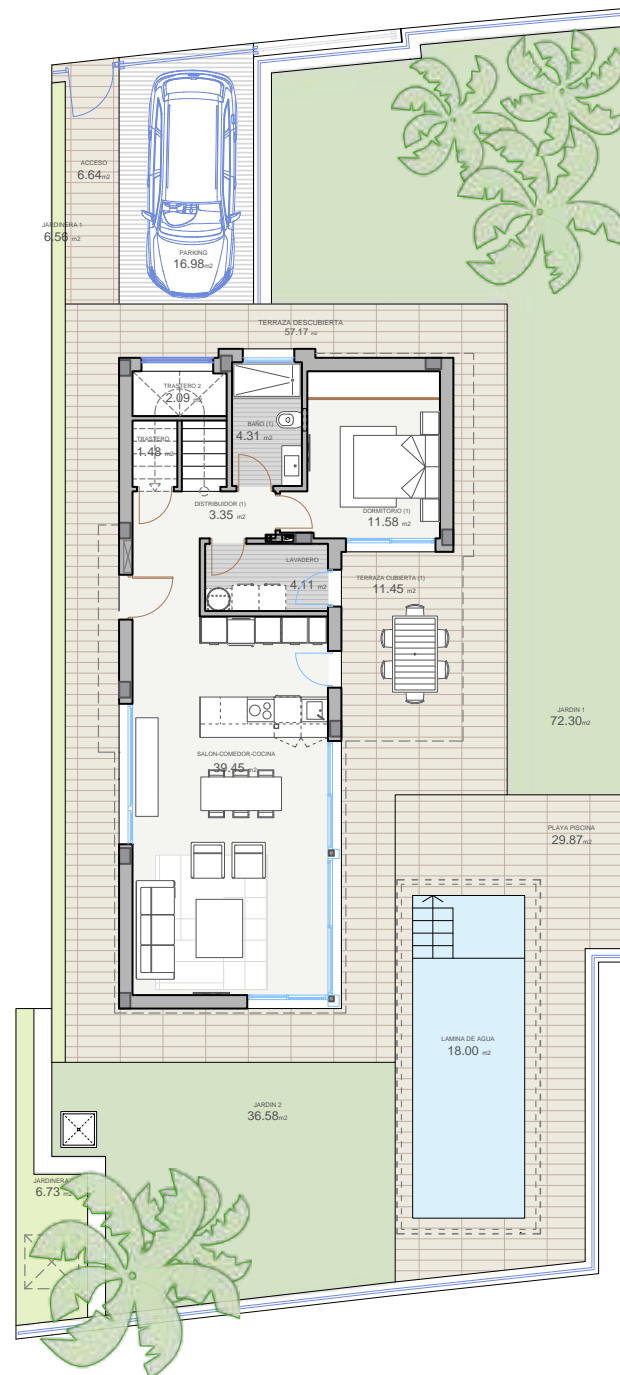
65 viviendas aisladas y zonas comunes



Polop Hills Nature
RESIDENCIAL



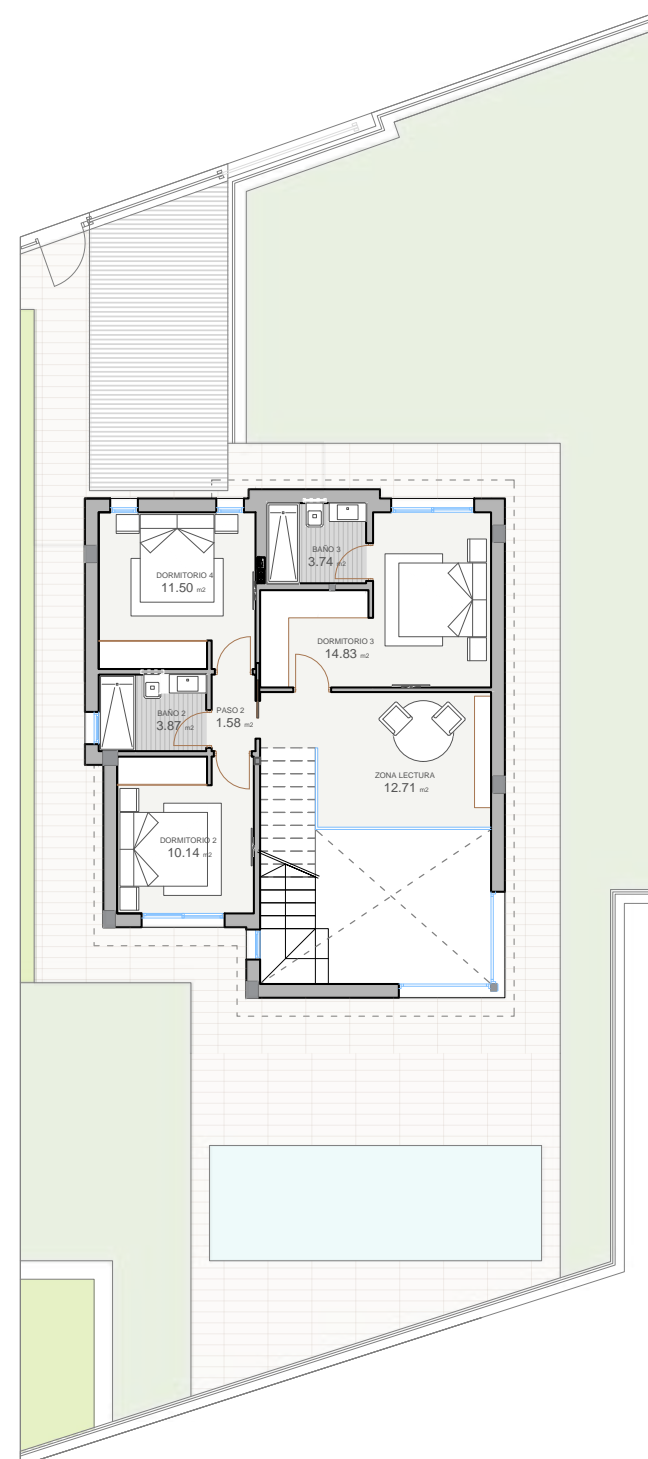
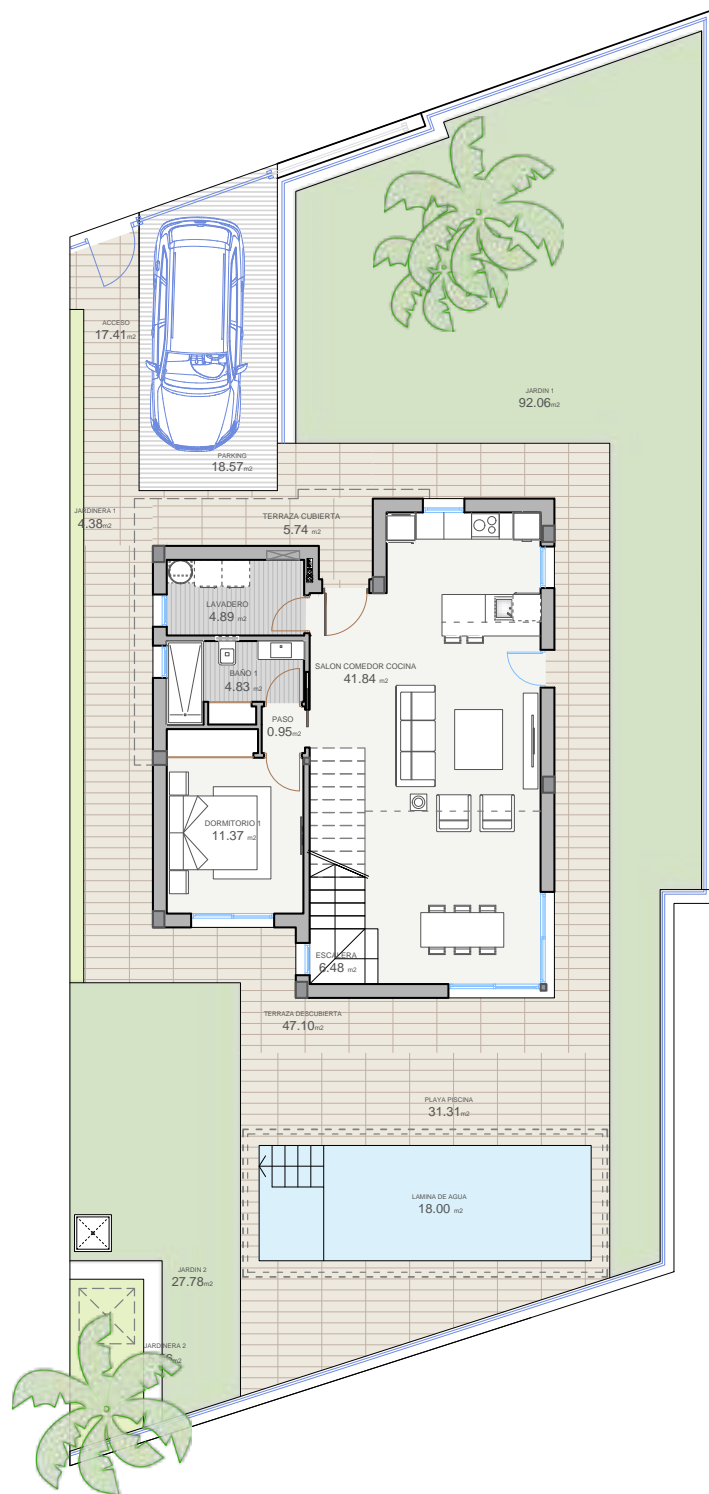
NOTA LEGAL: La presente información gráfica es orientativa. La sociedad vendedora se reserva el derecho a efectuar las modificaciones que fuesen motivadas por exigencias técnicas, legales o comerciales.



TIPOLOGÍA A

Superficies /

Superficie de parcela	368,56 m ²
Salón-comedor-cocina	39,45 m ²
Lavadero	4,11 m ²
Distribuidor PB	3,35 m ²
Trastero	3,57 m ²
Dormitorio 1	11,58 m ²
Baño 1	4,31 m ²
Útil interior PB	66,37 m ²
Distribuidor P1	3,00 m ²
Dormitorio 2	13,33 m ²
Dormitorio 3	15,35 m ²
Baño 2	4,34 m ²
Baño 3	4,42 m ²
Escalera	5,42 m ²
Útil interior P1	45,86 m ²
Terraza cubierta	11,45 m ²
Útil exterior	11,45 m ²
Total superficie útil	123,68 m ²
Acceso	6,64 m ²
Parking	16,98 m ²
Jardinera	13,29 m ²
Jardín	108,88 m ²
Terraza descubierta	57,17 m ²
Terraza solarium	36,31 m ²
Playa piscina	29,87 m ²
Superficies exteriores	269,14 m ²
Construida vivienda PB	83,28 m ²
Construida vivienda P1	52,65 m ²
Construida terraza	11,45 m ²
Construida piscina	23,10 m ²
Total construida	170,48 m ²



TIPOLOGÍA B

Superficies /

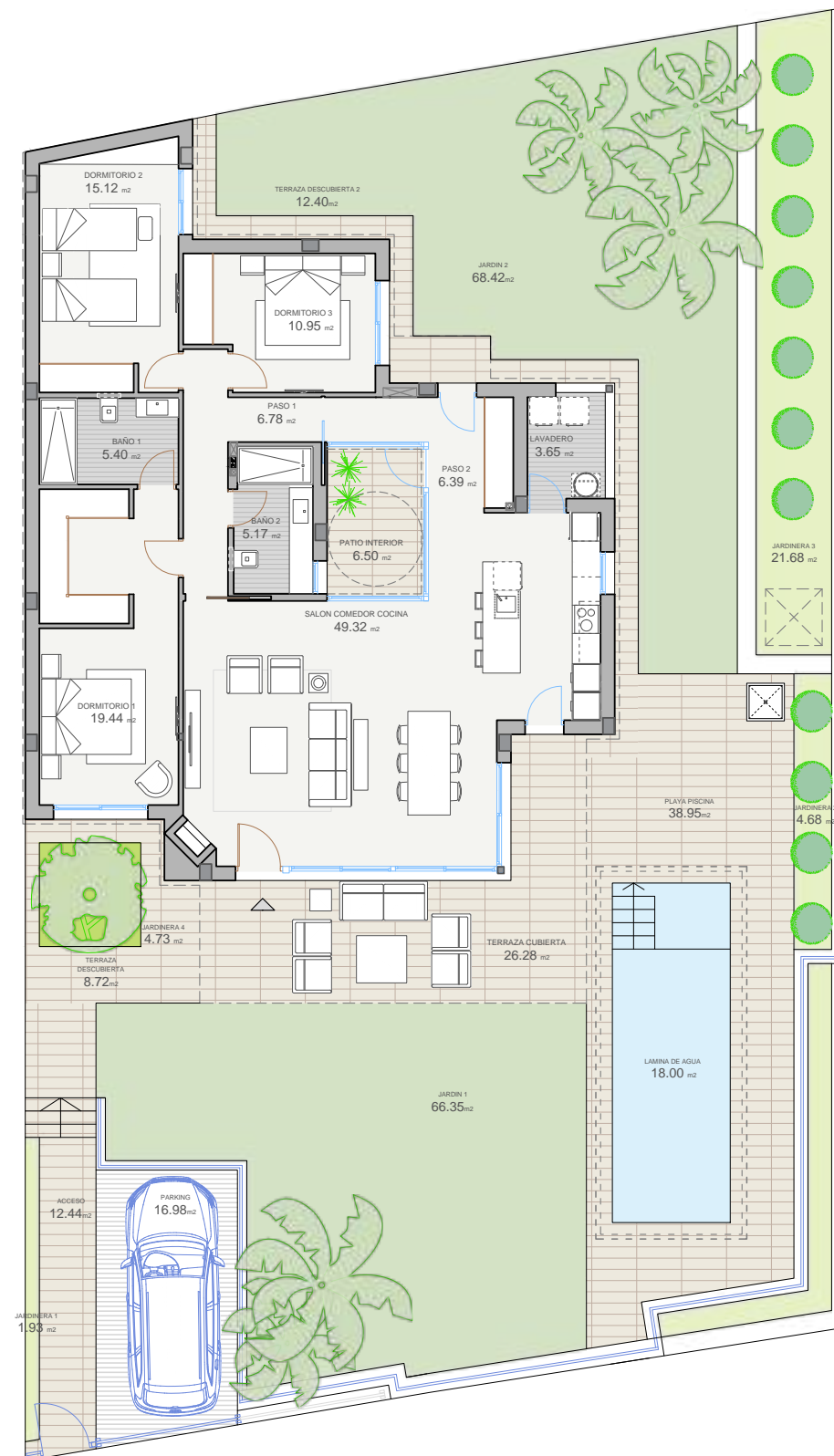
Superficie de parcela	397,63 m ²
Salón-comedor-cocina	41,84 m ²
Lavadero	4,89 m ²
Paso	0,93 m ²
Dormitorio 1	11,37 m ²
Baño 1	4,83 m ²
Útil interior PB	63,86 m ²
Zona lectura	12,71 m ²
Dormitorio 2	10,14 m ²
Dormitorio 3	14,83 m ²
Dormitorio 4	11,50 m ²
Baño 2	3,87 m ²
Baño 3	3,92 m ²
Escalera	6,48 m ²
Útil interior P1	63,45 m ²
Terraza cubierta	5,74 m ²
Útil exterior	5,74 m ²
Total superficie útil	133,05 m ²
Acceso	17,41 m ²
Parking	18,57 m ²
Jardinera	17,14 m ²
Jardín	168,74 m ²
Terraza descubierta	42,36 m ²
Playa piscina	31,31 m ²
Superficies exteriores	244,17 m ²
Construida vivienda PB	83,83 m ²
Construida vivienda P1	73,55 m ²
Construida terraza	5,74 m ²
Construida piscina	23,10 m ²
Total construida	186,22 m ²



TIPOLOGÍA C

Superficies /

Superficie de parcelan	488,27 m ²
Salón-comedor-cocina	49,32 m ²
Lavadero	3,65 m ²
Paso	13,17 m ²
Dormitorio 1	19,44 m ²
Baño 1	5,46 m ²
Patio interior	6,50 m ²
Dormitorio 2	15,12 m ²
Dormitorio 3	10,95 m ²
Baño 2	5,30 m ²
Útil interior	128,91 m ²
Terraza cubierta	28,43 m ²
Útil exterior	28,43 m ²
Total superficie útil	157,34 m ²
Acceso	12,44 m ²
Parking	16,98 m ²
Jardinera	33,02 m ²
Jardín	134,77 m ²
Terraza descubierta	21,12 m ²
Playa piscina	38,95 m ²
Útil exterior	257,28 m ²
Construida vivienda	141,55 m ²
Construida terraza	32,96 m ²
Construida piscina	23,10 m ²
Total construida	197,61 m ²





Polop Hills Nature

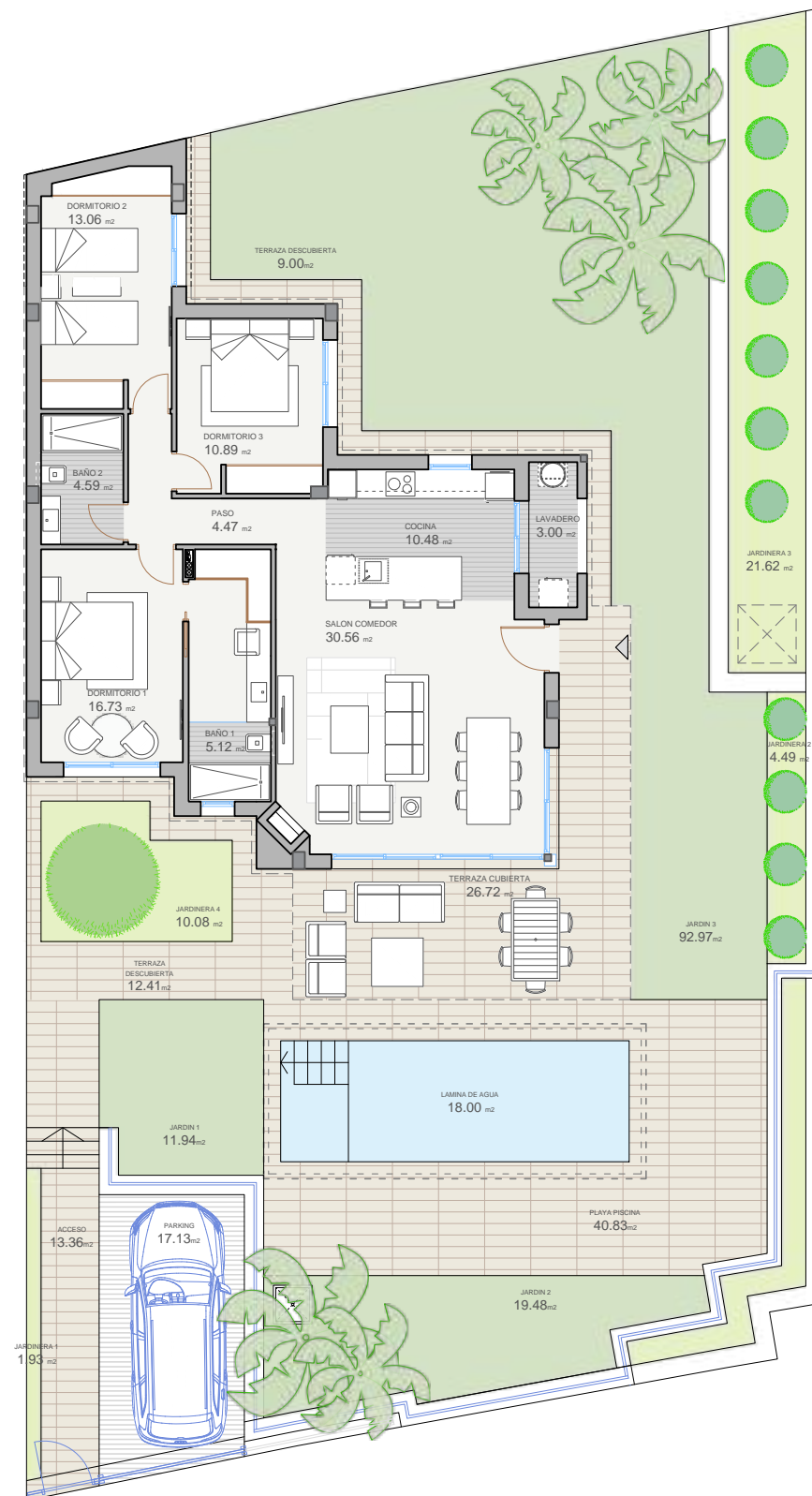
RESIDENCIAL

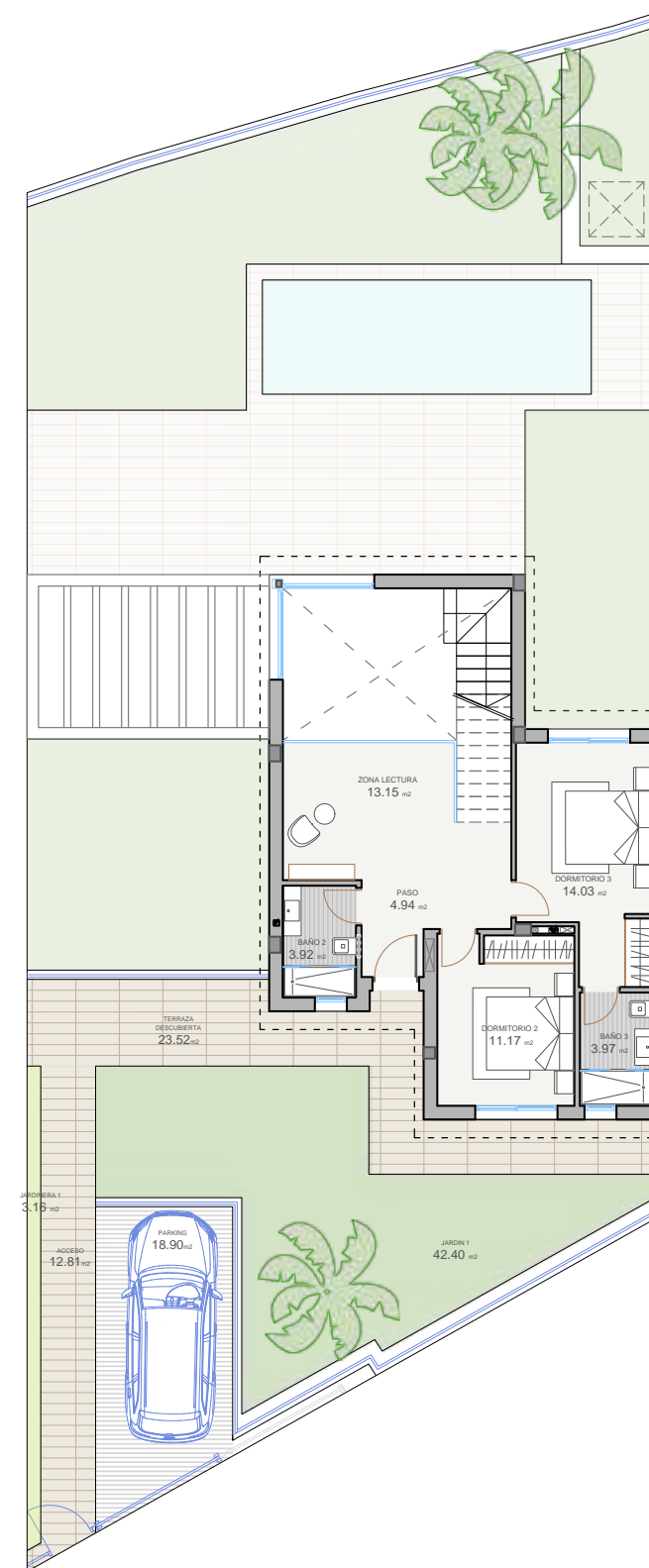
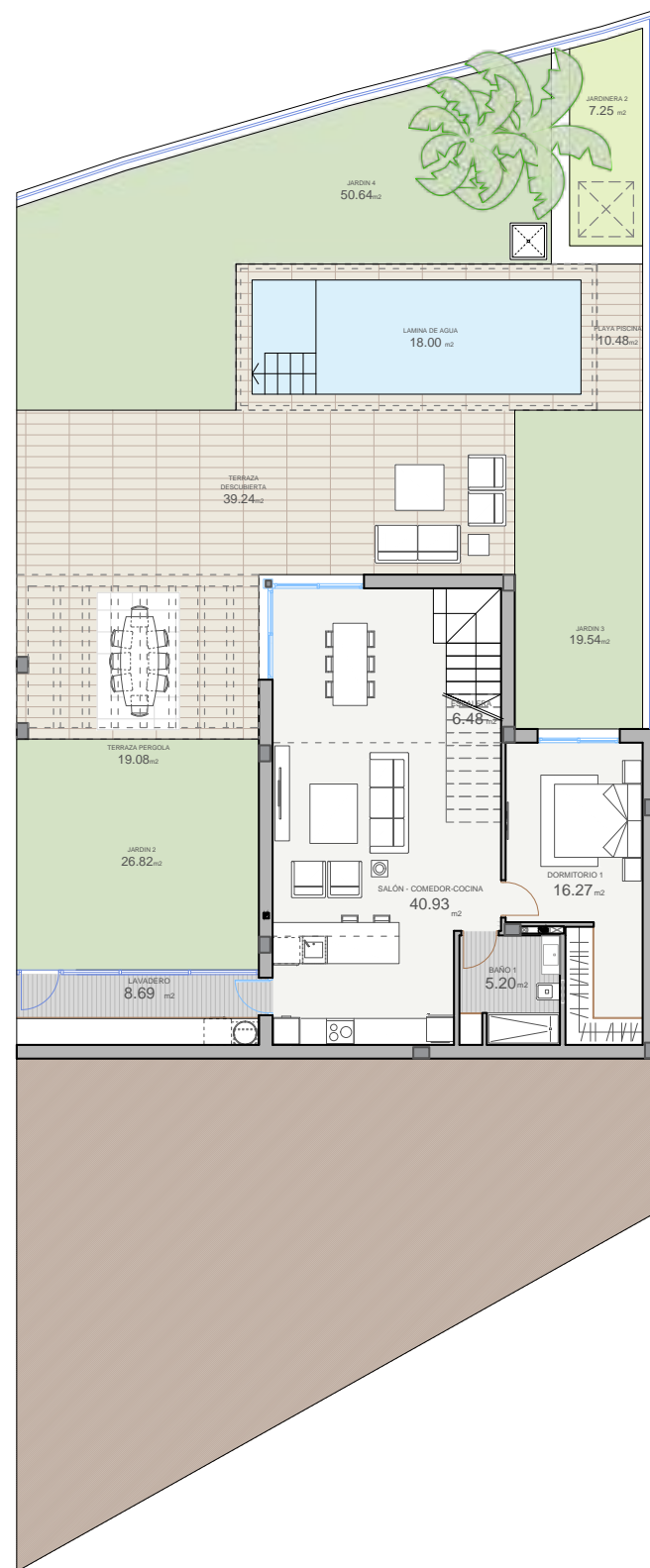


TIPOLOGÍA D

Superficies /

Superficie de parcela	455,13 m ²
Salón-comedor	30,56 m ²
Cocina	10,48 m ²
Lavadero	3,00 m ²
Paso	4,47 m ²
Dormitorio 1	16,73 m ²
Baño 1	5,12 m ²
Dormitorio 2	13,06 m ²
Dormitorio 3	10,89 m ²
Baño 2	4,59 m ²
Útil interior	98,79 m ²
Terraza cubierta	26,72 m ²
Útil exterior	26,72 m ²
Total superficie útil	125,62 m²
Acceso	13,36 m ²
Parking	17,13 m ²
Jardinera	38,12 m ²
Jardín	124,39 m ²
Terraza descubierta	21,41 m ²
Playa piscina	40,83 m ²
Útil exterior	255,24 m ²
Construida vivienda	114,42 m ²
Construida terraza	30,64 m ²
Construida piscina	23,10 m ²
Total construida	168,29 m²





TIPOLOGÍA E

Superficies /

Superficie de parcela	396,68 m ²
Salón-comedor-cocina	40,93 m ²
Lavadero	8,69 m ²
Dormitorio 1	16,27 m ²
Baño 1	5,20 m ²
Escalera	6,48 m ²
Útil interior PB	77,57 m ²
Paseo	4,94 m ²
Zona lectura	13,15 m ²
Dormitorio 2	11,17 m ²
Dormitorio 3	14,03 m ²
Baño 2	3,92 m ²
Baño 3	3,97 m ²
Útil interior P1	51,18 m ²
Total superficie útil	128,75 m ²
Acceso	12,81 m ²
Parking	18,90 m ²
Jardinera	10,41 m ²
Jardín	139,40 m ²
Terraza descubierta	81,84 m ²
Playa piscina	10,48 m ²
Útil exterior	273,84 m ²
Construida vivienda PB	81,72 m ²
Construida vivienda P1	65,97 m ²
Construida lavadero	10,28 m ²
Construida piscina	23,10 m ²
Total construida	181,07 m ²



Polop Hills Nature

RESIDENCIAL



TIPOLOGÍA F

Superficies /

Superficie de parcela	312,82 m ²
Salón-comedor-cocina	38,90 m ²
Lavadero	3,19 m ²
Paso	1,50 m ²
Dormitorio 1	14,05 m ²
Baño 1	3,77 m ²
Dormitorio 2	9,62 m ²
Dormitorio 3	11,21 m ²
Baño 2	3,68 m ²
Útil interior	85,92 m ²
Terraza cubierta	22,16 m ²
Útil exterior	22,16 m ²
Total superficie útil	108,08 m ²
Acceso	7,09 m ²
Parking	19,68 m ²
Jardinera	15,84 m ²
Jardín	92,12 m ²
Terraza descubierta	20,60 m ²
Playa piscina	19,41 m ²
Útil exterior	174,74 m ²
Construida vivienda	98,67 m ²
Construida terraza	25,73 m ²
Construida piscina	23,10 m ²
Total construida	147,50 m ²

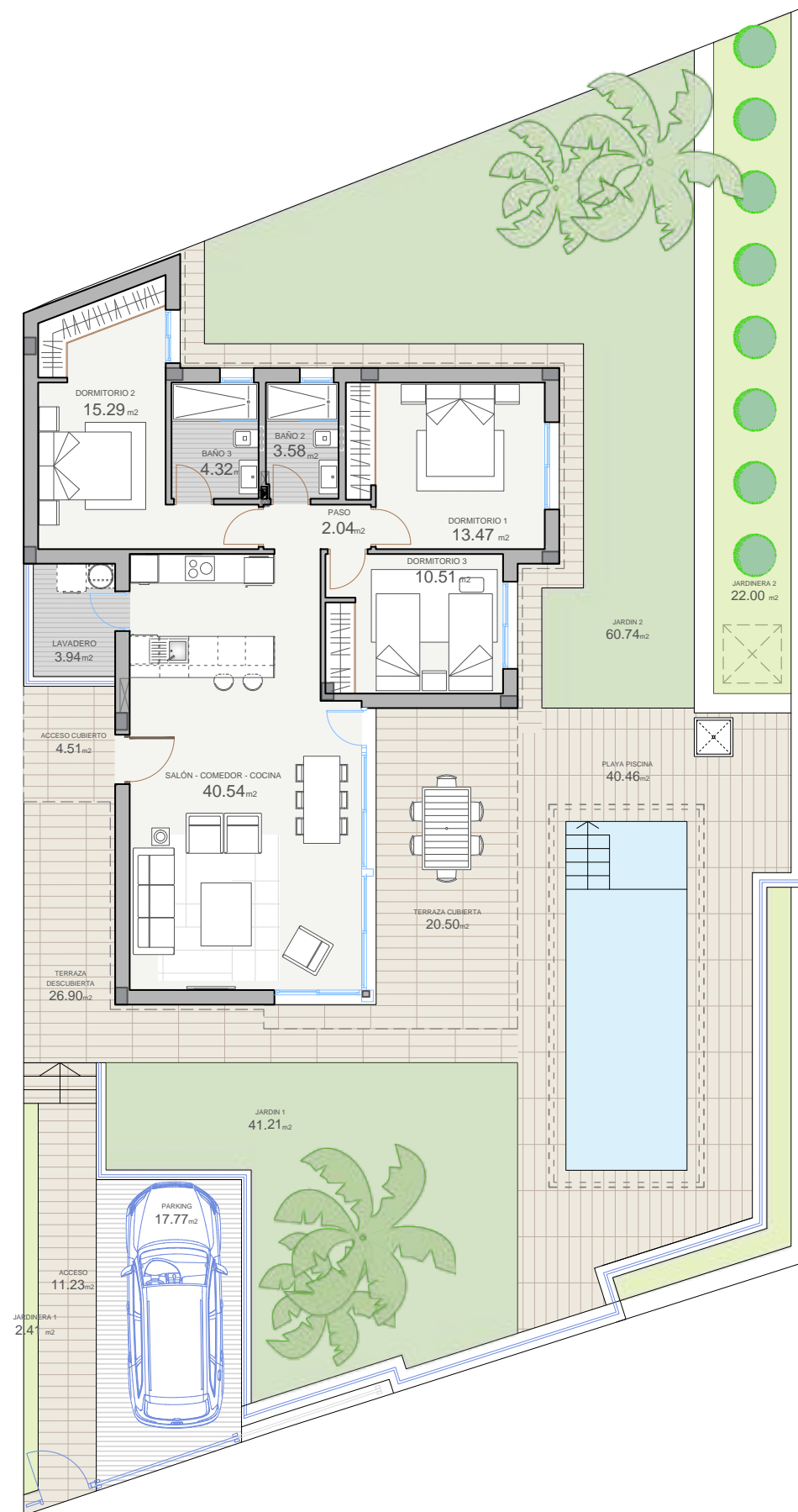




TIPOLOGÍA G

Superficies /

Superficie de parcela	411,97 m ²
Salón-comedor-cocina	40,54 m ²
Lavadero	3,94 m ²
Paso	2,04 m ²
Dormitorio 1	15,29 m ²
Baño 1	4,32 m ²
Dormitorio 2	13,47 m ²
Dormitorio 3	10,51 m ²
Baño 2	3,58 m ²
Útil interior	93,69 m ²
Terraza cubierta	20,50 m ²
Total superficie útil exterior	20,50 m ²
Total superficie útil	114,19 m ²
Acceso	11,23 m ²
Parking	17,77 m ²
Jardinera	24,41 m ²
Jardín	101,95 m ²
Terraza descubierta	26,90 m ²
Playa piscina	40,69 m ²
Útil exterior	222,95 m ²
Construida vivienda	108,08 m ²
Construida terraza	29,79 m ²
Construida piscina	23,10 m ²
Total construida	160,97 m ²

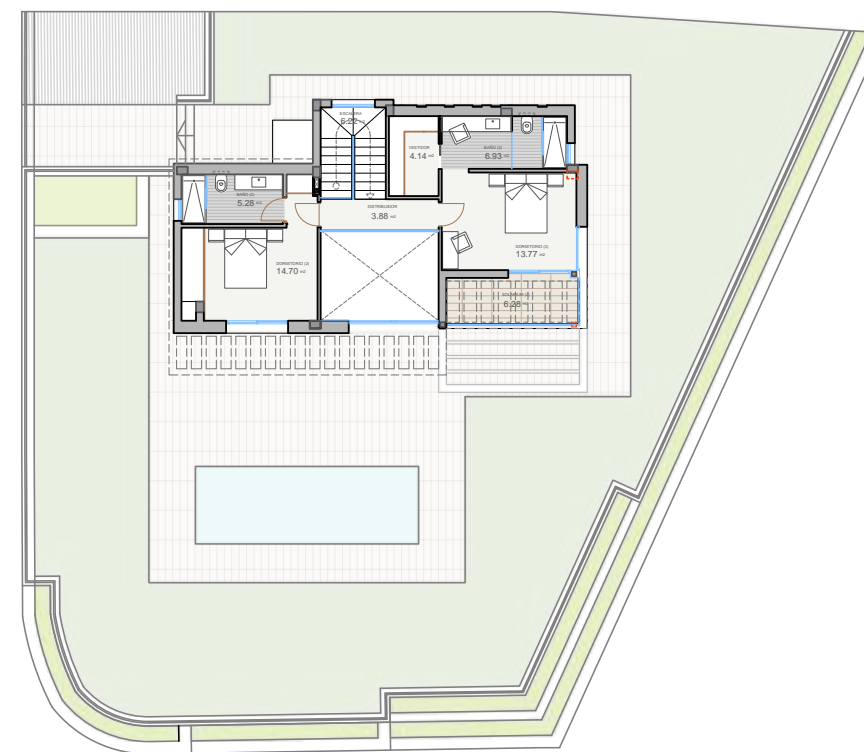
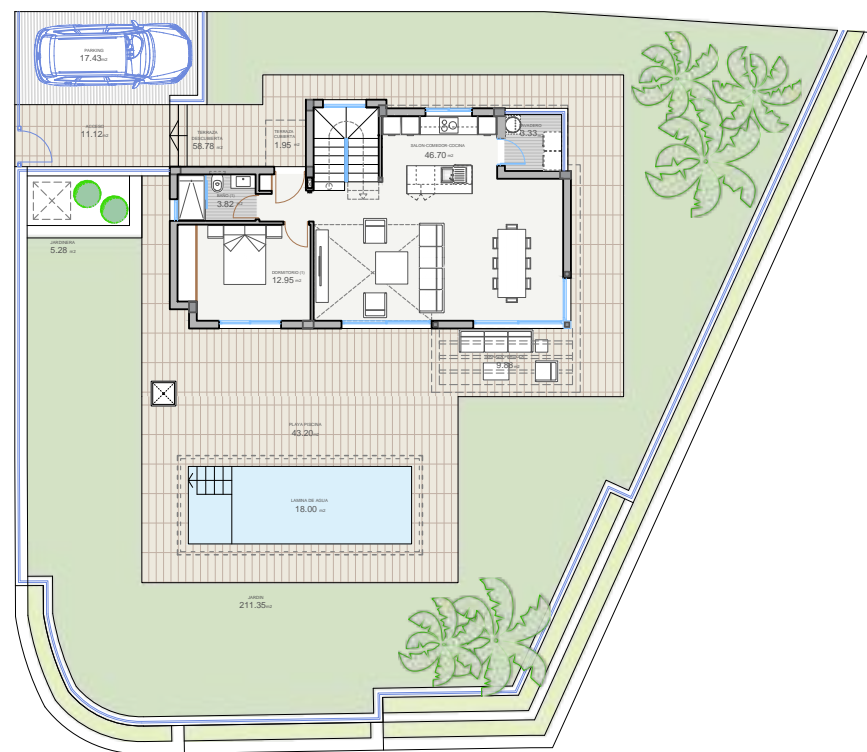




TIPOLOGÍA H

Superficies /

Superficie de parcela	534,14 m ²
Salón-comedor-cocina	46,70 m ²
Lavadero	3,33 m ²
Dormitorio 1	12,95 m ²
Baño 1	3,82 m ²
Escalera	6,22 m ²
Útil interior PB	73,02 m ²
Paso	3,88 m ²
Dormitorio 2	14,70 m ²
Baño 2	5,28 m ²
Dormitorio 3	13,77 m ²
Vestidor	4,14 m ²
Baño 3	6,93 m ²
Útil interior P1	48,70 m ²
Terraza cubierta	1,95 m ²
Útil exterior	1,95 m ²
Total superficie útil	123,67 m ²
Acceso	11,12 m ²
Parking	17,43 m ²
Jardinera	5,28 m ²
Jardín	211,35 m ²
Terraza descubierta	79,78 m ²
Terraza solarium	6,28 m ²
Playa piscina	43,20 m ²
Útil exterior	374,44 m ²
Construida vivienda PB	79,66 m ²
Construida vivienda P1	61,76 m ²
Construida lavadero	6,05 m ²
Construida piscina	23,10 m ²
Total construida	170,57 m ²



- Viviendas Residencial Polop Hills Nature

65 viviendas aisladas y zonas comunes



Polop Hills Nature
RESIDENCIAL



alibuilding
Construimos tu Hogar



- Viviendas Residencial Polop Hills Nature

65 viviendas aisladas y zonas comunes



Polop Hills Nature
RESIDENCIAL



alibuilding
Construimos tu Hogar





- Viviendas Residencial Polop Hills Nature

65 viviendas aisladas y zonas comunes



Polop Hills Nature
RESIDENCIAL



alibuilding
Construimos tu Hogar







- Viviendas Residencial Polop Hills Nature

65 viviendas aisladas y zonas comunes



Polop Hills Nature
RESIDENCIAL



alibuilding
Construimos tu Hogar



- Viviendas Residencial Polop Hills Nature

65 viviendas aisladas y zonas comunes



Polop Hills Nature
RESIDENCIAL



alibuilding
Construimos tu Hogar



- Viviendas Residencial Polop Hills Nature

65 viviendas aisladas y zonas comunes



Polop Hills Nature
RESIDENCIAL



alibuilding
Construimos tu Hogar



- Viviendas Residencial Polop Hills Nature

65 viviendas aisladas y zonas comunes



Polop Hills Nature
RESIDENCIAL



alibuilding
Construimos tu Hogar





Cimentación, cubiertas y fachadas

Cimentación mediante micropilotes empotrados a firme y estructura en hormigón armado, cumpliendo la normativa vigente.

- Las cubiertas serán planas no transitables. Se ejecutarán con formación de pendientes, impermeabilización, aislamiento y acabado para exteriores.
- Las fachadas estarán formadas por doble hoja y cámara interior con aislamiento térmico de conformidad con Código Técnico de Edificación y revestimiento exterior cerámico, de piedra natural y mortero monocapa con pintura al silicato mismo color que el monocapa.
- Divisiones interiores mediante tabiquería con ladrillo cerámico. Aislamiento térmico y acústico de conformidad con el Código Técnico de la Edificación.



Carpintería exterior y acristalamiento

De PVC con cámara de aire y color según proyecto, con doble acristalamiento doble con cámara de aire y control solar.

- Ventanas y puertas abatibles/correderas.
- Persianas enrollables en lamas de aluminio rellenas con espuma de poliuretano en dormitorios, estando motorizadas en salón y dormitorio principal.



Carpintería interior

Puerta acorazada en acceso a vivienda, con estructura y marco de acero, acabado lacado blanco mate por el interior.

- Puertas de paso en DM color blanco mate.
- Armarios empotrados. Puertas de armarios con el mismo acabado que las de paso. Disponen de entrepaño de maletero y barra de colgar. Vestidores acabados con papel texturizado.



Solados, alicatados, techos y pintura

- Solado de gres porcelánico en toda la vivienda y en exteriores antideslizantes (C3).
- Alicatados en cuartos de baño, con azulejo cerámico.
- Falso techo en toda la vivienda continuo, siendo desmontable en uno de los baños.
- Paramentos verticales y horizontales de vivienda en pintura plástica lisa color claro.



Cocina

- Equipada con muebles altos y bajos
- Encimera, frente y costados de muebles bajos de aglomerado de sílica.
- Dotación de placa de inducción, horno, campana extractora y fregadero de acero inoxidable con grifería monomando cromada orientable.
- Se equipa con frigorífico y lavavajillas con panelado integrado, y microondas.



Sanitarios y grifería

Sanitarios de primera calidad de porcelana vitrificada en color blanco.

- Inodoro suspendido con cisterna empotrada.
- Platos de ducha con acabado antideslizante.
- Grifería monomando cromada.
- Instalación de mueble con lavabo de porcelana y espejos en cuartos de baño.
- Mamparas en las duchas de ambos baños.



Instalaciones electricidad, telecomunicaciones y domótica

Instalación eléctrica interior con mecanismos de primera calidad.

- Tomas de datos en salón y dormitorios.
- Preinstalación para carga de vehículos eléctricos.
- Antena colectiva y tomas de TV en salón, dormitorios y terraza exterior en planta baja, según normativa.



Climatización y ventilación

La instalación de aire acondicionado se realizará mediante bomba de calor por conductos en falso techo con rejillas de impulsión en salón y dormitorios. Se dispondrá de termostato para su regulación.

- Sistema de aporte de agua caliente sanitaria mediante aerotermia.



Parcela

Parcela privativa de cada vivienda, vallada con muro de mampostería y cerramiento metálico.

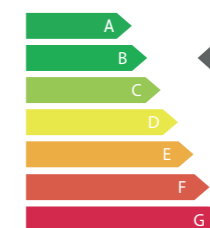
- Aparcamiento interno para vehículos, según parcela.
- Terminación de suelo acabado mediante césped artificial, jardinería y pavimento cerámico antideslizante según CTE.
- Piscina privada de 2,50m x 7,20m (medidas interiores), lámina de agua 18m².
- Ducha en la zona de piscina.



Urbanización

Urbanización cerrada perimetralmente, con cámaras de vigilancia, según diseño de proyecto.

- Placas fotovoltaicas según normativa.
- El acceso a la urbanización dispone de puerta de acceso con apertura automática accionada por mando a distancia.



Calificación energética del Proyecto: B



Polop Hills *Nature*

R E S I D E N C I A L